



内科

鎌取駅前クリニック

おゆみ野3-2-5 電話043-291-6110

内科・消化器科

Table with columns for 診察時間 (9:00~11:30, 16:00~18:00) and days (月, 火, 水, 木, 金, 土, 日).

おゆみの中央病院

おゆみ野南6-49-9 電話043-300-3355

整形外科・内科・循環器内科・呼吸器内科・消化器内科・糖尿病内科・脳神経外科・形成外科・リハビリテーション科・麻酔科・リウマチ科

Table with columns for 診察時間 (9:00~12:00, 14:00~17:00) and days (月, 火, 水, 木, 金, 土, 日).

※(日)の午前中は整形外科となります。

山本医院

おゆみ野中央4-23-5 電話043-291-7221

内科・小児科・消化器科・循環器科・アレルギー科

Table with columns for 診察時間 (9:00~12:20, 15:00~17:00) and days (月, 火, 水, 木, 金, 土, 日).

採血検査希望の方は10:30までに来院してください 初診の方の受付は診療終了の30分前まで 昼休みは電話対応しておりません/予約制ではありません

かない内科

おゆみ野3-22-6 電話043-226-9917

内科・脳神経内科・リウマチ科

Table with columns for 診察時間 (9:00~12:00, 14:30~18:00) and days (月, 火, 水, 木, 金, 土, 日).

受付は診療終了の15分前まで

かまとり医院

おゆみ野3-8-2 電話043-292-1151

内科・胃腸科・小児科

Table with columns for 診察時間 (9:30~12:30, 15:30~19:00) and days (月, 火, 水, 木, 金, 土, 日).

※12:00まで

椎名崎クリニック

おゆみ野南2-11-1 電話043-293-1548

内科・人工透析内科・腎臓内科・消化器内科

Table with columns for 診察時間 (9:00~12:00, 15:00~17:00) and days (月, 火, 水, 木, 金, 土, 日).

※10:00~12:00 ☆(土)15:00~は消化器内科のみ診療 内視鏡検査は(水・土)《予約制》/祝日は休診

ひらた内科小児科クリニック

おゆみ野5-58-8 電話043-293-4192

内科・小児科

Table with columns for 診察時間 (9:00~12:30, 14:00~18:00) and days (月, 火, 水, 木, 金, 土, 日).

※17:00まで(祝日は休診) 各種健診・消化器検査・内視鏡手術・乳児健診・予防接種(月・火・木・金)

みどりクリニック

おゆみ野中央1-18-3 電話043-293-5503

内科・循環器科・呼吸器科・アレルギー科・小児科

Table with columns for 診察時間 (9:00~12:30, 15:00~17:30) and days (月, 火, 水, 木, 金, 土, 日).

☆(土)12:30~14:00は超音波検査予約者のみ 受付は診療終了の10分前まで、初診の方は30分前まで

おゆみのクリニック

おゆみ野中央4-26-4 電話043-292-2511

内科・胃腸科・小児科・外科

Table with columns for 診察時間 (9:00~12:00, 15:00~17:00) and days (月, 火, 水, 木, 金, 土, 日).

乳児健診・予防接種(月・火・木・金) 各種健診・消化器検査 [HP] https://www.oyumino-c.com/

ゲートウェイクリニックおゆみ野中央

おゆみ野中央2-3-1 電話043-300-2203

内科・外科

Table with columns for 診察時間 (9:00~17:00) and days (月, 火, 水, 木, 金, 土, 日).

午前中は慢性疾患で定期通院の方の診察時間 午後は発熱外来《完全予約制》 メール又は電話にて予約(詳しくは当院HPで確認してください)

やまだクリニック

おゆみ野中央7-34-3 電話043-293-8921

内科・循環器科

Table with columns for 診察時間 (9:00~12:00, 15:00~18:00) and days (月, 火, 水, 木, 金, 土, 日).

※13:00まで/初診の方の受付は診療終了の30分前まで

あずま腎クリニック

おゆみ野中央7-34-4 電話043-310-5831

腎臓内科・内科・人工透析内科

Table with columns for 診察時間 (9:30~12:00, 15:00~18:00) and days (月, 火, 水, 木, 金, 土, 日).

血液透析は(月・水・金) 8:30~16:30 / 15:00~23:00 (火・木・土) 8:30~16:00

小児科

さとう小児科医院

おゆみ野3-22-6 電話043-226-9522

かまとりクリニックビル4F

小児科・アレルギー科

Table with columns for 診察時間 (9:00~12:00, 14:00~18:00) and days (月, 火, 水, 木, 金, 土, 日).

※12:30まで

予防接種(月・木)14:00~15:00

乳児健診(火・金)14:00~15:00

[HP] http://www.satoh-syounika.com/

こんだこども医院

おゆみ野中央1-25-7 電話043-291-1991

小児科

Table with columns for 診察時間 (9:00~12:00, 14:00~15:00, 14:00~18:00) and days (月, 火, 水, 木, 金, 土, 日).

○一般外来 窓口受付8:30から(予約8:45より)

☆保健外来 当日9:00~【電話043-291-3161】にて予約

▲専門外来 14:00~17:00《要予約》

休診日(木・日・祝日)

まなこどもクリニック

おゆみ野中央7-9-2 電話043-226-9920

小児科・病児保育

Table with columns for 診察時間 (9:00~12:00, 15:30~17:00) and days (月, 火, 水, 木, 金, 土, 日).

乳児健診(月・火・水・金)14:00~15:00《要予約》

予防接種《要予約》

病児保育室併設

診療予約はホームページから

[HP] https://www.mana-kodomo.com/

きくちこどもクリニック

おゆみ野南6-2-4 電話043-300-2003

小児科・アレルギー科

Table with columns for 診察時間 (9:00~12:00, 14:00~15:00, 15:00~16:00, 16:00~18:00) and days (月, 火, 水, 木, 金, 土, 日).

○一般診療 ☆乳児健診 予防疫接種

乳児健診・予防疫接種《要予約》【電話043-300-2003】

休診日(水・日・祝日) / 一般診療は当日の時間予約制

[予約専用URL] http://kcc.atat.jp/

[HP] http://kikuchikodomo.com/

皮膚科・泌尿器科

みどり泌尿器科皮膚科

おゆみ野3-13-3 電話043-292-9800

泌尿器科・皮膚科

Table with columns for 診察時間 (9:00~12:00, 14:30~18:00) and days (月, 火, 水, 木, 金, 土, 日).

受付は診療終了の30分前まで

休診日(日・祝日・お盆・年末年始)

かまとり皮膚科

おゆみ野3-18-2 電話043-292-4112

ライフプラザ鎌取1F

皮膚科

Table with columns for 診察時間 (9:00~12:00, 14:00~17:00) and days (月, 火, 水, 木, 金, 土, 日).

休診日(水・木・日・祝日・振替休日)

小池皮膚科

おゆみ野中央7-1-1 電話043-292-2541

皮膚科

Table with columns for 診察時間 (10:00~13:00, 15:00~18:00) and days (月, 火, 水, 木, 金, 土, 日).

休診日(祝日・8/13~8/15・12/30~1/3)

予約不要

おゆみ野レインボー皮膚科

おゆみ野中央2-3-1 電話043-300-5177

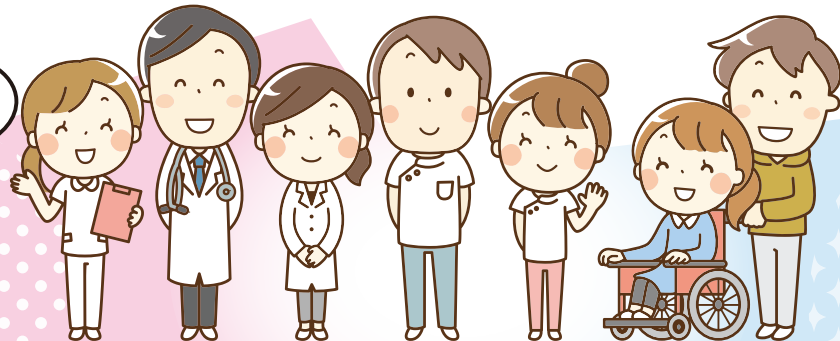
ミスターマックスショッピングセンター内

皮膚科

Table with columns for 診察時間 (9:30~11:30, 14:00~16:30) and days (月, 火, 水, 木, 金, 土, 日).

《予約制》インターネットからご予約の上、受診して下さい

YCおゆみ野のHPでは、カラーで掲載しています!



ぜひご覧ください! YCおゆみ野 検索